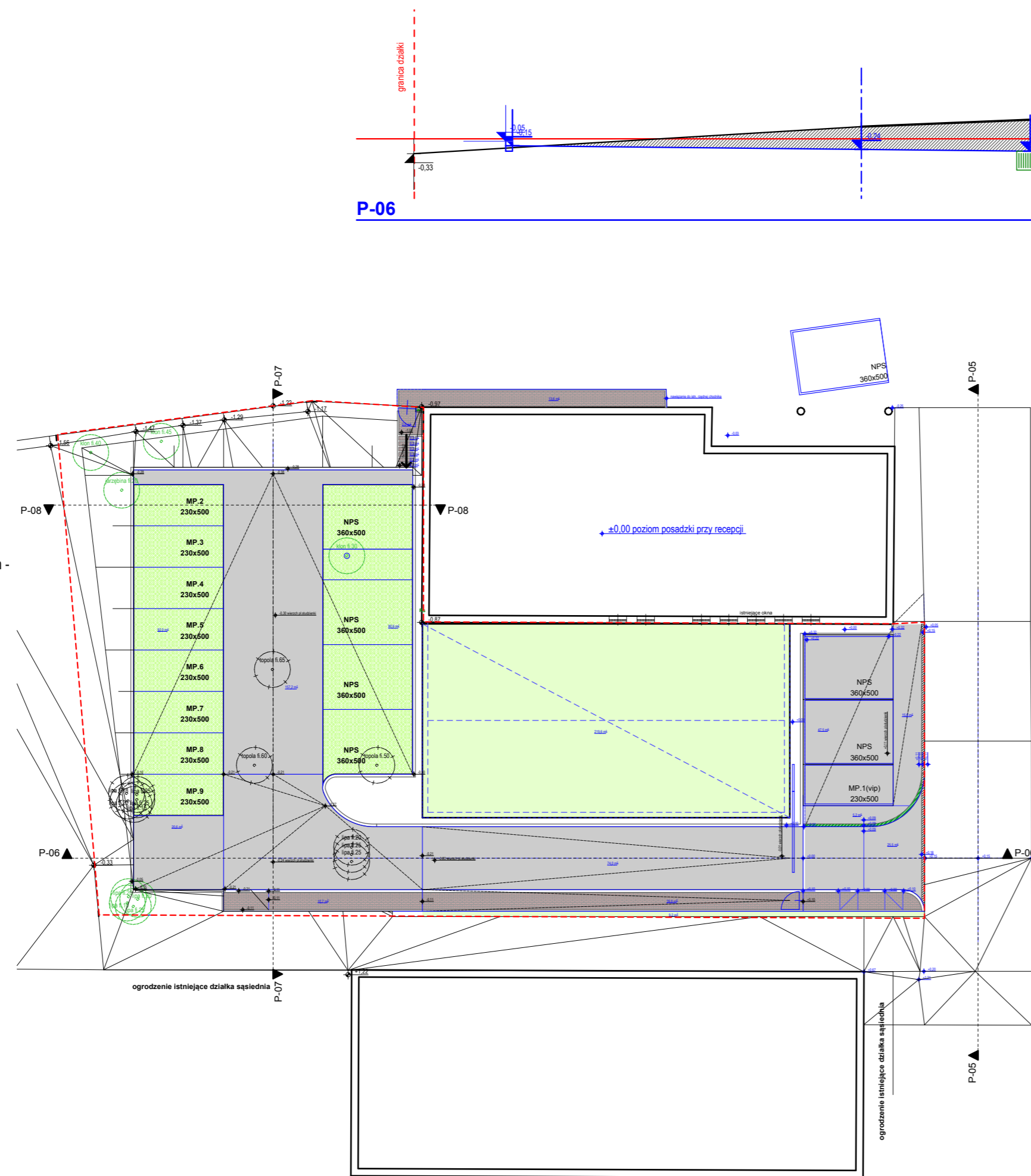


BUDOWA NAWIERZCHNI

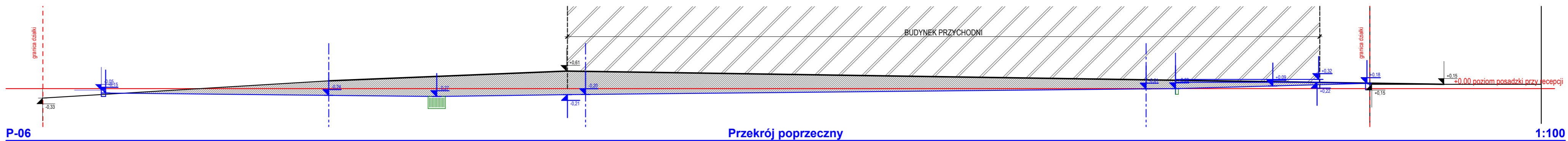
Profil nawierzchni manewrowej utwardzonej
 8,0 cm kostka betonowa
 4,0 cm podsypka cem.-piaskowa 1:4
 30,0 cm warstwa zasadnicza podbudowy - mieszanka kruszywa łamanego o frakcji 0-31,5mm
 0-Hx cm warstwa pomocnicza podbudowy (Hx-w zależności od projektowanego profilu) - zagęszczana warstwami gr.max.20cm - mieszanka kruszywa łamanego frakcji 0-63mm.(z wykorzystaniem skruszonego betonu z rozbiórki.
 10,0 cm piasek podkładowy
 grunt rodzimy

Profil nawierzchni postojowej umocnionej biologicznie czynnej
 4,0 cm krata trawnikowa HDPE 50x50cm z trawą (wypełnienie:50% piasek+30%gleba żywna+20% torf)
 4,0 cm warstwa wyrównująca z piasku podsypkowego
 4,0 cm podsypka z piasku ostrego (1-2mm)
 30,0 cm warstwa zasadnicza podbudowy - mieszanka kruszywa łamanego o frakcji 0-31,5mm
 0-Hx cm warstwa pomocnicza podbudowy (Hx-w zależności od projektowanego profilu) - zagęszczana warstwami gr.max.20cm - mieszanka kruszywa łamanego frakcji 0-63mm.(z wykorzystaniem skruszonego betonu z rozbiórki.
 10,0 cm piasek podkładowy
 grunt rodzimy

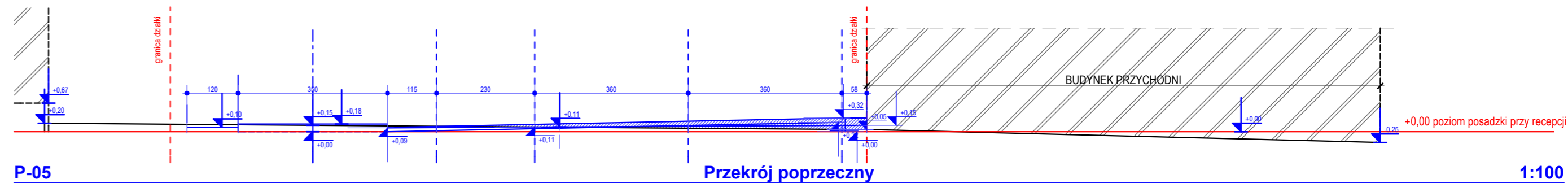
Profil nawierzchni chodnikowej
 6,0 cm kostka betonowa
 4,0 cm mieszanka stabil. cem.-piaskowa 1:4
 5,0 cm piasek stabil.mechanicznie
 15,0 cm kliniec łamany
 0-Hx cm warstwa pomocnicza podbudowy (Hx-w zależności od projektowanego profilu) - zagęszczana warstwami gr.max.20cm - mieszanka kruszywa łamanego frakcji 0-63mm.(z wykorzystaniem skruszonego betonu z rozbiórki.
 10,0 cm piasek podkładowy
 grunt rodzimy



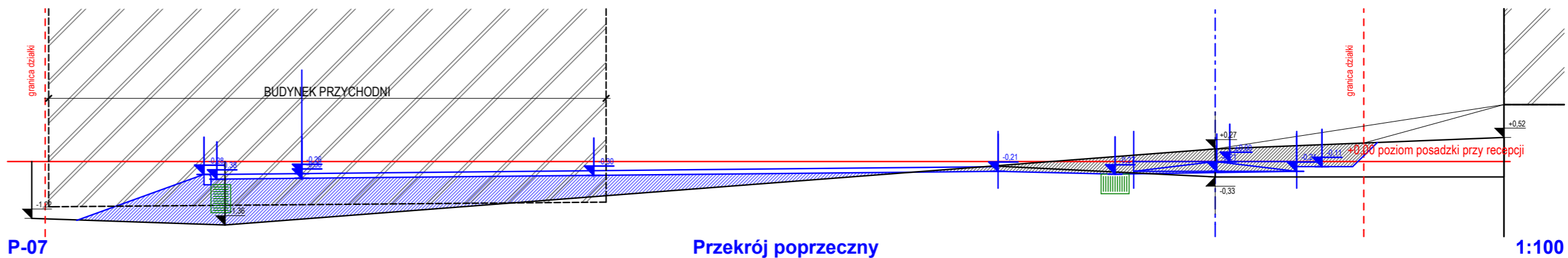
0. Parter 1:250



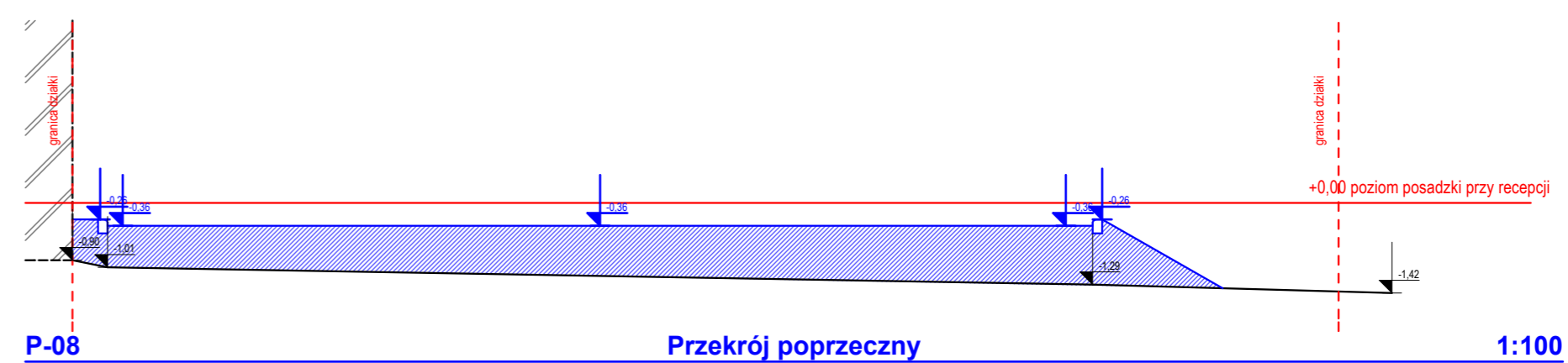
P-06 Przekrój poprzeczny 1:100



P-05 Przekrój poprzeczny 1:100



P-07 Przekrój poprzeczny 1:100



P-08 Przekrój poprzeczny 1:100

Masy ziemi usuwane
 Masy ziemi projektowane

PRAWA AUTORSKIE ZASTRZEŻONE. WYKORZYSTYWANIE, KOPIOWANIE I ROZPOWISZCZANIE DOKUMENTACJI BEZ ZGODY PROJEKTANTA ZABRONIONE. PROJEKTANT ZASTRZEGA SOBIE PRAWO DO WPROWADZANIA ZMIAN.

TEMAT OPRACOWANIA:
 Roboty budowlane z podziałem na zadania 1-4.
 Dz.nr 792/54, przy ul. Ks. Ludwika Tunkia
 Gmina Ruda Śląska, Obręb 0009 Kochiowice.

INWESTOR:
 GSI S.A.
 ul. Jana Pawła II 2
 44-100 Gliwice

JEDNOSTKA AUTORSKA:
 SAR Sp. z o.o.
 40-009 Katowice, ul. Warszawska 17/5
 tel./fax: 032 253 67 00, e-mail: sar@sar-katowice.eu

PROJEKTANT:
 mgr inż. arch. Zbigniew Gliwa
 upr. bud. 2/98 B-B

SPRAWDZAJĄCY:
 mgr inż. arch. Jarosław Mańka
 upr. bud. 171/98

WSPÓŁPRACA:
 mgr inż. arch. Michał Major

BRANŻA:
 ARCHITEKTURA

TYTUŁ RYSUNKU:
 Zadania 2,3,4 - koncepcja robót budowlanych w terenie - geometria - rzut

FAZA PROJ.	DATA:	SKALA:	NR RYSUNKU:
KON	2016 10	1:100	K.05